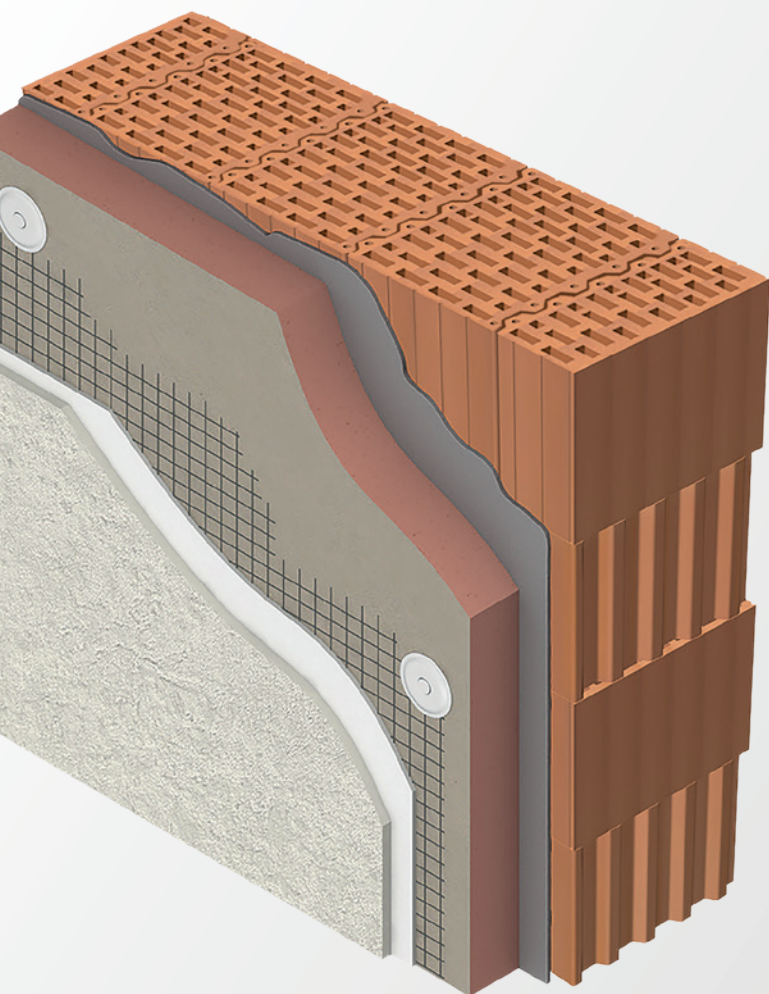




Kooltherm® K5 Kontaktní fasádní deska

NEJÚČINNĚJŠÍ TEPELNÁ IZOLACE PRO VNĚJŠÍ KONTAKTNÍ ZATEPLOVACÍ SYSTÉMY-ETICS



- Součinitel tepelné vodivosti $\lambda_D = 0,020 \text{ W/m}\cdot\text{K}$
- Objemová hmotnost 35 kg/m^3
- Pevnost v tlaku $\geq 100 \text{ kPa}$
- Požární třída; Třída reakce na oheň C-s2, d0 a v doporučených aplikacích B-s1, d0
- Zanedbatelná nasákavost
- Tvarová stálost
- Šetrnost k životnímu prostředí
- Široké výrobní portfolio
- Nízká spotřeba materiálu

Fibrefree
Core



Kingspan®

*Energeticky efektivní budovy –
redukováné emise CO₂*

Popis výrobku

Kontaktní fasádní desky z naší produktové řady *Kingspan Kooltherm*® jsme vyrobili na bázi **tvrzené fenolické pěny**, primárně vyvinuté jako ideální tepelný izolant. Fenolická pěna je vhodná pro aplikaci do kontaktních fasádních systémů ETICS. Ve svém projektu desky využijete i pro detailní úpravy parapetů, ostění a nadpraží okenních a dveřních otvorů v obvodových stěnových konstrukcích.

Nejdůležitější výhody

desky *Kingspan Kooltherm*® K5 Kontaktní fasádní deska

- **Vysoká tepelněizolační schopnost** desek vám umožňuje splnit požadavky, které vyplývají z aktuálních norem pro tepelnou ochranu budov, a to i při velmi malé tloušťce izolantu.
- Díky **úspoře v tloušťce izolantu** můžete mimo jiné zachovat původní vzhled fasády i v případě dodatečného zateplení. I u novostaveb tím získáte větší užitný prostor na balkonech a lodžích. Dalším efektem je větší plocha k průniku světla do interiéru a menší omezení výhledu z interiéru.
- **Nízká objemová hmotnost** umožňuje snadnou přepravu a manipulaci na stavbě.
- **Vysoká pevnost v tlaku** vám zaručuje zmenšení rizika poškození desek při montáži a vysokou odolnost desky ve skladbě při nanášení dalších systémových vrstev ETICS, a to včetně kotvení pomocí talířových hmoždinek s vrutem.
- **Jednoduchá, rychlá montáž** a snadné zpracování ušetří váš čas i peníze.
- **Minimální nasákavost a dostatečná tvarová stabilita** zaručí konstantní mechanicko-fyzikální parametry po celou dobu životnosti desky.
- **Dlouhá životnost desek** je pro váš projekt ideální.
- Desky jsou díky uzavřené materiálové struktuře, složení jádra a zesílené textilní povrchové úpravě **dokonale odolné proti agresorům** v podobě plísní, hub, hmyzu i proti ptákům.

Certifikace

Veškeré výrobky sortimentu *Kingspan Kooltherm*® jsou vyráběny dle požadavků normy ČSN EN 13166+A2 a to tak, aby vyhovovaly nejvyšším možným požadavkům kvality. Společnost Kingspan splňuje veškeré podmínky opravňující označovat výrobek *Kingspan Kooltherm*® K5 Kontaktní fasádní deska značkou CE.

- značení CE



Doprava, manipulace a skladování

Desky je nutné přepravovat v originálním obalu v horizontální poloze v uzavřeném suchém prostoru zamezujícím vystavení povětrnostním vlivům.

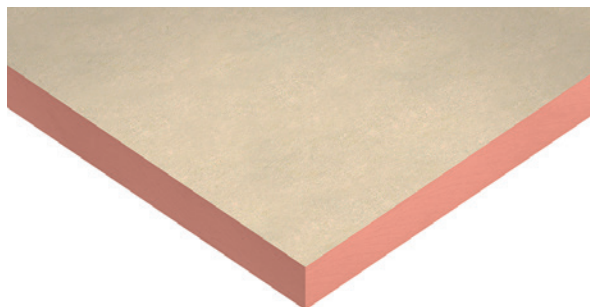
Desky je třeba skladovat v horizontální poloze na zpevněné ploše, se zamezením přímého kontaktu se zemí pomocí dostatečného množství podkladů rovnoměrně podepírajících plochu desky (uprostřed a 15 cm od obou okrajů desky).

Desky nesmějí být při skladování vystaveny povětrnostním vlivům. Nejvhodnější je skladování v zastřešeném skladu nebo zastřešené ploše. V případě absence střechy je nutné desky zakrýt krycí vodotěsnou PE plachtou s vyšší gramáží.

Desky nesmějí být během skladování bodově zatěžovány (např. přitížením cihlou proti odfouknutí).

Desky je nutné dokonale ochránit proti všem formám vlhkosti (srážková, zemní, kondenzace).

Při manipulaci s deskami je nutné použití příslušných prostředků BOZP, jako jsou respirátory a brýle v případě řezání či vhodné rukavice v případě jakékoliv manipulace.



Kingspan **Kooltherm**® K5 Kontaktní fasádní deska

Technické údaje

Vlastnost	Hodnota
Součinitel tepelné vodivosti λ_b	0,021 W/m·K (tloušťka < 45 mm) 0,020 W/m·K (tloušťka 45-120 mm) 0,021 W/m·K (tloušťka > 120 mm)
Pevnost v tlaku	≥100 kPa
Faktor difuzního odporu μ	35
Objemová hmotnost	cca 35 kg/m ³
Povrch	Textílie na bázi skla oboustranně
Jádro	Tuhá fenolická pěna
Rozměry plošné	1200 × 400 mm
Výrobní tloušťky	20-30-40-50-60-70-80-90-100 mm 110-120-140-160-180-200 mm
Úprava hran	rovná
Rozměrová stabilita	≤ 1,5 % (48h; -20, 70, 90°C; 90% r.v.)
Krátkodobá nasákavost	WS 2
Reakce na oheň	C-s2, d0 (B-s1, d0 v doporučených aplikacích)

Tepelněizolační parametry

Tloušťka výrobku (mm)	Součinitel tepelné vodivosti λ_b (W/m·K)	Tepelný odpor R_b^* (m ² ·K/W)	Součinitel prostupu tepla U^* (W/m ² ·K)
20	0,021	0,95	0,890
30	0,021	1,40	0,630
40	0,021	1,90	0,490
50	0,020	2,50	0,380
60	0,020	3,00	0,325
70**	0,020	3,50	0,280
80	0,020	4,00	0,250
90**	0,020	4,50	0,220
100	0,020	5,00	0,200
110**	0,020	5,50	0,180
120	0,020	6,00	0,165
140	0,021	6,65	0,150
160 (2×80)	0,021	7,60	0,130
180 (2×90)	0,021	8,55	0,115
200 (2×100)	0,021	9,50	0,105

*Hodnoty U a R musí být v případě aplikace do konkrétní skladby ověřeny výpočtem.

**Na dotaz.

Požární bezpečnost při použití výrobku **Kingspan Kooltherm**® K5 Kontaktní fasádní deska dle ČSN 73 0810:

Při použití výrobku **Kingspan Kooltherm**® K5 Kontaktní fasádní deska v certifikovaných systémech kontaktního vnějšího zateplení (ETICS) ucelená certifikovaná sestava vykazuje:

- třidu reakce na oheň **B - S1, d0 (*)**
- třída reakce na oheň samotné desky
Kingspan Kooltherm® K5 Kontaktní fasádní deska **C - S2, d0**
- index šíření plamene po povrchu stavební konstrukce
iS = 0 mm/min (*)

Z hlediska zateplovacího systému (ETICS) je **reakce na oheň** dle ČSN ISO 13785-1 uvedené v článku 3.1.3.3. odst. b) (ČSN 73 0810), po provedení zátěžových požárních testů (30 min./100 kW) v **certifikovaných systémech kontaktního vnějšího zateplení (ETICS) hodnocena jako vyhovující. (*)**

Jako tepelný izolant použitý v certifikovaných systémech kontaktního vnějšího zateplení **ETICS** tento izolační materiál prokazatelně nijak nepřispívá k šíření ohně v těchto aplikacích a díky tomu **je možné zcela vynechat protipožární opatření (pruhy A1, A2) uvedená v článku 3.1.3.3. a)** (ČSN 73 0810).

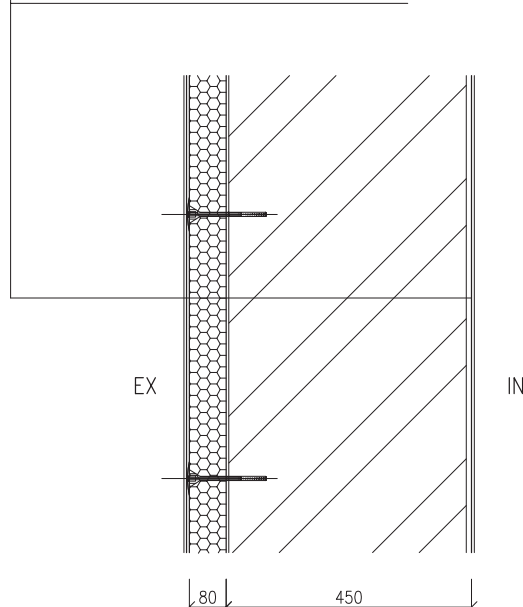
Výrobek **Kingspan Kooltherm**® K5 Kontaktní fasádní deska je tedy možné použít **celoplošně pro objekty s požární výškou h ≤ 22,5 m**, vyjma specifických částí stavebních objektů s požární výškou 12,0 m < h ≤ 22,5 m uvedených v článku 3.1.3.5. (ČSN 73 0810).

(*) Údaj je nutné ověřit potvrzením od certifikovaného dodavatele systému kontaktního vnějšího zateplení (ETICS), v níž bude **Kingspan Kooltherm**® K5 Kontaktní fasádní deska použita.

Aplikace **Kingspan Kooltherm**® K5 Kontaktní fasádní deska 80 mm na zdivo z plných cihel 450 mm.

$U = 0,23 \text{ W/m}^2\cdot\text{K}$

ETICS POHLEDOVÁ OMÍTKA	
ETICS LEPÍČÍ HMOTA + SKLOTEXTILNÍ MŘÍŽKA	
KINGSPAN KOOLTERM K5	80mm
ETICS LEPÍČÍ HMOTA	
JÁDROVÁ OMÍTKA	
ZDIVO Z CIHEL PLNÝCH	450mm
JÁDROVÁ OMÍTKA	
ŠTUK INTERIÉROVÝ	



Kontaktní údaje

Zákaznický servis

S dotazy týkajícími se nabídek, zakázek, dokumentace a vzorkového materiálu se spojte s naším prodejním oddělením. Zastihnete nás v pracovní dny od 8.30 do 17.00 hod. prostřednictvím kontaktního e-mailu:

info@kingspaninsulation.cz

Prodejní kancelář

Kingspan Izolace
Business Center Rokytka
Sokolovská 270/201
190 00 Praha 9
Česká republika
Tel.: +420 266 711 583

Technický servis

Kingspan Insulation poskytuje zdarma technický servis a poradenství. Můžete se na nás obrátit v otázkách týkajících se našich výrobků a jejich použití a dále s dotazy týkajícími se technických informací, doporučení pro zpracování a způsobu montáže.

Náš technický servis je k dispozici v pracovní dny od 8.30 do 17.00 hod. prostřednictvím kontaktního e-mailu:

technical@kingspaninsulation.cz

Fyzikální a chemické vlastnosti výrobků Kingspan Insulation B.V. představují průměrné hodnoty zjištěné obecně přijatými testovacími metodami a řídí se normovými výrobními tolerancemi. Firma Kingspan Insulation B.V. si vyhrazuje právo měnit specifikace výrobků bez předchozího oznámení. Informace, technické údaje, předpisy týkající se upevňování atd., které jsou uvedeny v příslušné dokumentaci, jsou poskytovány v dobré víře a jsou v souladu s použitím doporučeným firmou Kingspan Insulation B.V. Z obrázků v tomto dokumentu nelze odvozovat žádná práva. Vyobrazení slouží pro poskytnutí globální představy o vnějším vzhledu výrobků a ukazují jednu z mnoha možností použití. Firma Kingspan Insulation B.V. nezaručuje, že zobrazené aplikace jsou povoleny podle platných (místních) předpisů. Ověřte si doporučení pro použití se skutečnými potřebami, platnými specifikacemi a předpisy. Pro každé jiné použití nebo podmínky pro použití našich izolačních materiálů jste povinni opatřit si informace u firmy Kingspan Insulation B.V. Liší-li se použití nebo podmínky od použití uvedeného v dokumentaci, kontaktujte naše technické oddělení. Zkontrolujte u našeho marketingového oddělení, zda dokumentace, kterou používáte, je poslední vydanou verzí.



Kingspan Insulation B.V.
Lorentzstraat 1, 7102 JH Winterswijk, Nizozemsko
P. O. BOX 198, 7100 AD Winterswijk, Nizozemsko
www.kingspaninsulation.cz