

# STOCKHOLM

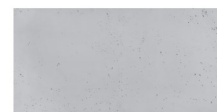
mrazuvzdorný

interiér / exteriér

## BETONOVÝ OBKLAD

Prohlášení o vlastnostech 23/B/STONES/2015

Harmonizovaná norma EN 14992:2007+A1:2012



STOCKHOLM 1			STOCKHOLM 2		
typ	kód	ean	typ	kód	ean
obklad	SN-PL-STO-001-1	5907762311977	obklad	SN-PL-STO-002-1	5907762311991

DETAIL OBKLADU	délka	výška	tloušťka
Rozměr	740 mm	370 mm	17 mm
Počet ks na m <sup>2</sup>	3,70 ks		

BALENÍ OBKLADU	
Rozměr balení (délka x šířka x výška)	755 x 385 x 40 mm
Počet ks v balení	2 ks
Počet m <sup>2</sup> v balení	0,54 m <sup>2</sup>
Hmotnost balení	15,30 kg
Hmotnost m <sup>2</sup>	~ 28 kg
Počet balení na paletě	56 balení
Výška palety	0,97 m
Hmotnost palety	882 kg

## DOPORUČENÁ STAVEBNÍ CHEMIE

penetrace	lepidlo	impregnace
GRUNT	MULTIELASTIK / POWERELASTIK	STONE SHINE / STONE CARE

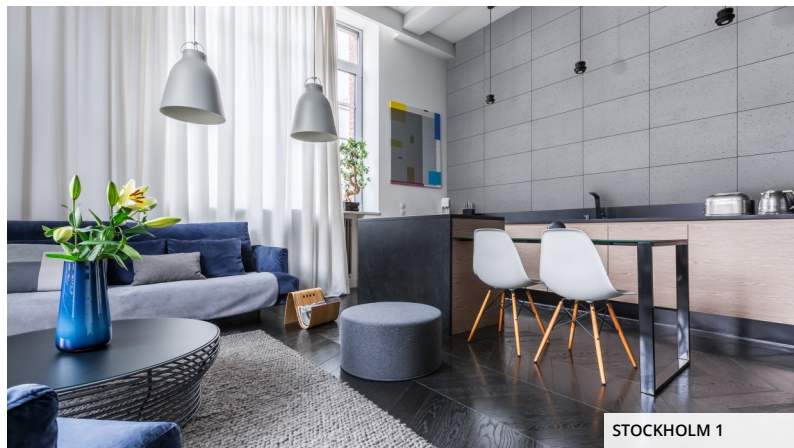
# STOCKHOLM



STOCKHOLM 1



STOCKHOLM 1



STOCKHOLM 1

