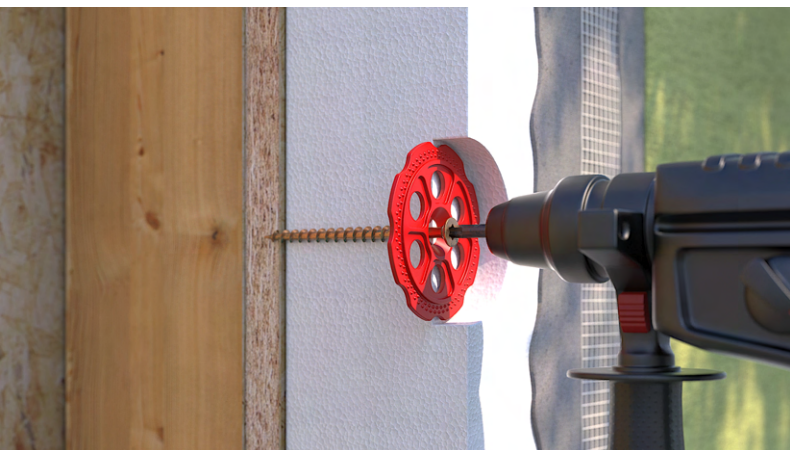
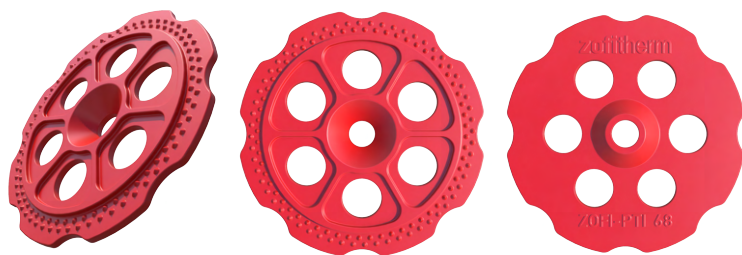


## Technický list

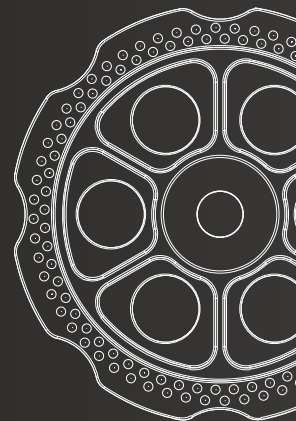
## ZOFI PTI68

Přítlačný talířek izolace pro kotvení izolačních materiálů do dřevěného podkladu.



## ZOFI PTI68

Jednoduché kotvení izolace do dřevěného podkladu



ZOFI PTI68 plastový přítlačný talířek tepelných izolací (EPS, XPS, PIR, PUR, MW, konopné fasádní desky, dřevovláknité fasádní desky) je určen pro kotvení kontaktních zateplovacích fasádních systémů u větších ploch rodinných a bytových domů, kde je podkladem dřevěná konstrukce např. CLT panel, OSB deska, dřevotříska, fermacell, Cetris.

ZOFI PTI68 přítlačný talířek tepelných izolací se aplikuje společně s certifikovanými konstrukčními vruty do dřeva průměru 6 a 8 mm. Hlavička vrutu hezky zapadne do jamky talířku, vrut tak netrčí nad plochu talířku. Tvarově je talířek vyroben tak, aby se po montáži jednoduše zapracoval do tepelného izolantu a spojil s armovací vrstvou fasády.

U fasádních tepelných izolací nad tl. 60 mm doporučujeme použít zápustnou montáž s fasádními zátkami průměru 70 mm daného izolantu, který se na fasádě aplikuje.

Pomocí přítlačného talířku ZOFI PTI68 ve spojení s konstrukčním vrutem do dřeva průměru **8 mm** můžete zakotvit fasádní tepelnou izolaci až do tloušťky 300 mm.

ZOFI PTI68 je vyroben z vysoce hustotního polyethylenu HDPE bez přidání odpadních plastových granulátů, což zajišťuje jeho vysokou pevnost, ohebnost, pružnost bez hrozby prasknutí nebo zlomení.

## Označení produktu

Obj. číslo

ZT.101.02

EAN kód

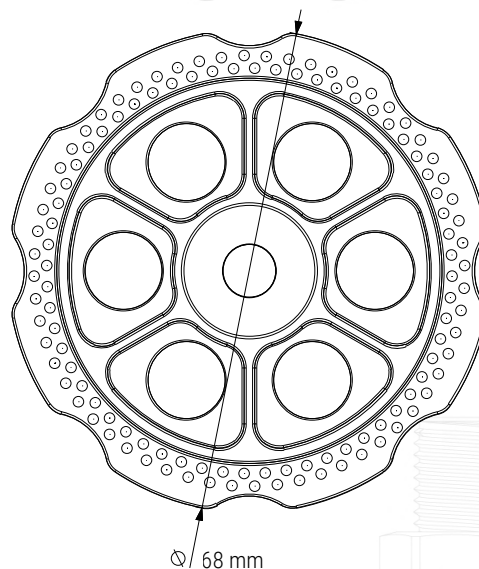
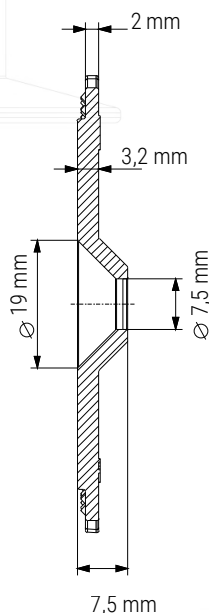
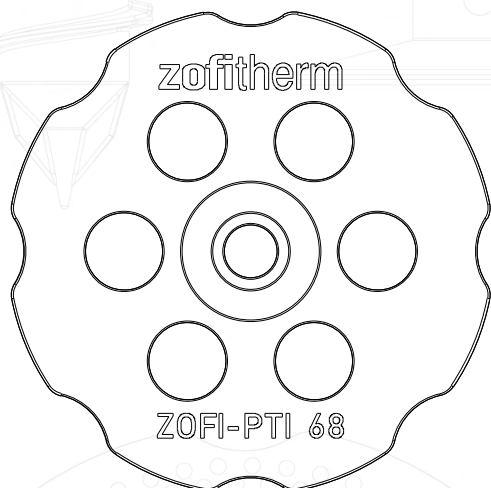
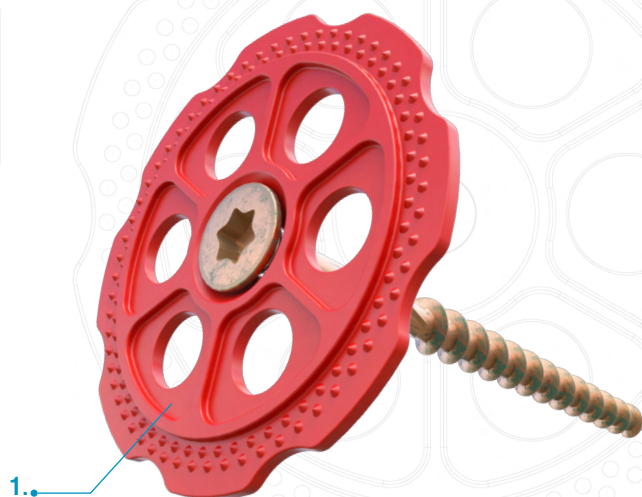
735745093412

## Parametry:

Průměr talíře: 68 mm  
Minimální kotevní hloubka: 20 – 40 mm  
Tuhost talířku: 0,3 kN/mm  
Únosnost talířku: 1,18 kN  
Pro průměr šroubu: 6 mm, 8 mm  
Barva: Červená  
Zápusná montáž: Ano  
Počet ks v balení: 100 ks

## Materiál:

1. PTI talířek: HDPE - vysokohustotní polyetylen



## Způsob uvedení výrobku na trh:

Výrobek ZOFI PTI68 nepodléhá povinné certifikaci dle zákona 22/1997 Sb. v platném znění.

## Výrobce a distributor:

ZOFITHERM solution s.r.o.  
Tynecká 921/11, Holice, 779 00 Olomouc, Česká republika

IČ: 17674361, DIČ: CZ17674361

Další informace o výrobku viz. dokument Prohlášení výrobce č. PV-PTI68-101-2023

# zofitherm®

info@zofitherm.cz

www.zofitherm.cz