

# FOAMGLAS® BOARD T4+

Strana: 1

Datum: 13.09.2022 Nahrazuje: 01.04.2020

www.foamglas.com



Desky FOAMGLAS® BOARD T4+ obsahují vzájemně slepené desky FOAMGLAS® T4+. Obě ložné plochy izolační desky jsou kaširovány fólií se skelným vláknem, honí plocha má barevný potisk, spodní bílou barvu.

Způsob dodání (obsah balení)

délka x šířka [mm]	1200 x 600								
tloušťka [mm]	40	50	60	70	80	90	100	110	120
počet bloků v balení	6	5	4	4	3	3	3	2	2
metr čtvereční [m <sup>2</sup> ]	4,32	3,60	2,88	2,88	2,16	2,16	2,16	1,44	1,44

délka x šířka [mm]	1200 x 600								
tloušťka [mm]	130	140	150	160	170	180	190	200	
počet bloků v balení	2	2	2	2	14*	14*	12*	12*	
metr čtvereční [m <sup>2</sup> ]	1,44	1,44	1,44	1,44	10,08	10,08	8,64	8,64	

Jiné formáty lze dodat na vyžádání.

\* Jednotlivé desky přímo na paletě.

## Obecné vlastnosti pěnového skla FOAMGLAS®

Popis

: Izolace FOAMGLAS® je vyrobena z vybraného recyklovaného skla a dalších běžně se vyskytujících přírodních surovin (písek, vápenec, vápno...). Izolace je zcela anorganická, neobsahuje žádné látky poškozující ozónovou vrstvu ani protipožární aditiva nebo pojiva.

Neobsahuje žádné organické ani těžké látky.

Reakce na oheň (EN 13501-1)

: Materiál vyhovuje hodnocení Euroclass A1, nehořlavé, bez toxických spalin

Provozní teplotní limity

: od -265 °C do +430 °C

Faktor difúzního odporu (EN ISO 10456)

:  $\mu = \infty$

Hydroskopičnost

: nulová

Kapilarita

: nulová

Bod tání (DIN 4102-17)

: >1000 C°

Součinitel teplotní roztažnosti (EN 13471)

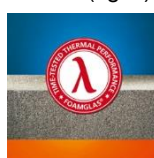
:  $9 \times 10^{-6} \text{ K}^{-1}$

Měrné teplo (EN ISO 10456)

: 1000 J/(kg·K)

Vlastnosti FOAMGLAS®

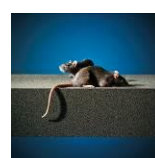
:



Tepelná izolace prověřená časem



Vodotěsná



Biologicky odolná



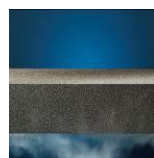
Vysoce pevná v tlaku



Kyselinovzdorná/chemicky odolná



Nehořlavá



Neprodyšná pro vodní páru



Tvarově stálá



Ekologická



Chrání proti radonu

# FOAMGLAS® BOARD T4+

Strana: 2

Datum: 13.09.2022 Nahrazuje: 01.04.2020

www.foamglas.com

## 1. Vlastnosti výrobku podle EN 13167<sup>1)</sup> a ETA17/0903<sup>2)</sup>

Objemová hmotnost ( $\pm 15\%$ ) (EN 1602)	: 115 kg/m <sup>3</sup>
Tloušťky (EN 823) $\pm 2$ mm	: od 40 do 200 mm
Délka (EN 822) $\pm 5$ mm	: 1200 mm
Šířka (EN 822) $\pm 2$ mm	: 600 mm
Součinitel tepelné vodivosti (EN ISO 10456)	: $\lambda_D \leq 0,041$ W/(m·K)
Reakce na oheň (EN 13501-1)	: Euroclass E (Jádrový materiál Euroclass A1)
Bodové zatížení (EN 12430)	: PL $\leq 1,5$ mm (Point load)
Pevnost v tlaku (EN 826 - A)	: CS $\geq 600$ kPa (Compressive strength)
Charakteristická hodnota namáhání v tlaku (ISO 12491:1997) <sup>3)</sup>	: $\sigma_{0,05} = 633$ KPa (n=50, $\sigma_{střední} = 750$ kPa, $s_0 = 55$ kPa)
Pevnost v ohybu (EN 12089)	: BS $\geq 450$ kPa (Bending strength)
Pevnost v tahu (EN 1607)	: TR $\geq 150$ kPa (Tensile strength)
Dotlačení (EN 1606)	: CC (1,5/1/50) 225 (Compressive creep)

<sup>1)</sup> Označení CE zajišťuje shodu se základními povinnými požadavky Směrnice stavebních výrobků tak, jak je uvedeno v EN 13167.

V rámci certifikace CEN Keymark jsou všechny uvedené vlastnosti ověřeny oprávněnou, notifikovanou a akreditovanou třetí stranou.

<sup>2)</sup> ETA-17/0903 s odkazem na EAD č. 040777-00-1201 pro zamýšlené použití desek z pěnového skla jako nosné vrstvy a tepelné izolace mimo hydroizolaci.

<sup>3)</sup> Charakteristická hodnota tlakového namáhání nebo pevnosti v tlaku, 5% kvantil pro jednostrannou úroveň spolehlivosti 75% při neznámé nebo známé odchylce podle normy ISO 12491: 1997.

## 2. Doplnkové vlastnosti výrobku

Teplotní prostupnost při 0 °C	: $4,2 \times 10^{-7}$ m <sup>2</sup> /sec
Soulad výrobku s	: BS EN 13167: 2001
BRE Green Guide Hodnocení	: A

## 3. Oblasti použití

Tepelné izolace:

- Podlah
- Fasád (do provětrávaných nebo sendvičových stěn)