

FOAMGLAS® S3

Strana: 1

Datum: 01.08.2021

Nahrazuje: 12.03.2018

www.foamglas.com



FOAMGLAS® S3

Způsob dodání (obsah balení)

délka x šířka [mm]	600 x 450								
tloušťka [mm]	40	50	60	70	80	90	100	110	120
počet bloků v balení	12	10	8	7	6	6	5	5	4
metr čtvereční [m ²]	3,24	2,70	2,16	1,89	1,62	1,62	1,35	1,35	1,08

délka x šířka [mm]	600 x 450							
tloušťka [mm]	130	140	150	160	170	180	190	200
počet bloků v balení	4	4	3	3	3	3	3	3
metr čtvereční [m ²]	1,08	1,08	0,81	0,81	0,81	0,81	0,81	0,81

Jiné formáty lze dodat na vyžádání.

Obecné vlastnosti pěnového skla FOAMGLAS®

Popis

: Izolace FOAMGLAS® je vyrobena z vybraného recyklovaného skla* a dalších běžně se vyskytujících přírodních surovin (písek, vápenec, vápno...). Izolace je zcela anorganická, neobsahuje žádné látky poškozující ozónovou vrstvu ani protipožární aditiva nebo pojiva.

Neobsahuje žádné organické ani těkavé látky.

Reakce na oheň (EN 13501-1)

: Materiál vyhovuje hodnocení Euroclass A1, nehořlavé, bez toxických spalin

Provozní teplotní limity

: od -265°C do +430°C

Faktor difúzního odporu (EN ISO 10456)

: $\mu = \infty$

Hydroskopičnost

: nulová

Kapilarita

: nulová

Bod tání (DIN 4102-17)

: >1000 °C

Součinitel teplotní roztažnosti (EN 13471)

: $9 \times 10^{-6} \text{ K}^{-1}$

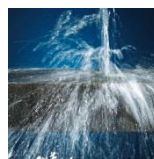
Měrné teplo (EN ISO 10456)

: 1000 J/(kg·K)

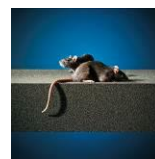
Vlastnosti pěnového skla FOAMGLAS®



Tepelná izolace
prověřená časem



Vodotěsná



Biologicky
odolná



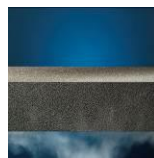
Vysoce pevná
v tlaku



Kyselinovzdorná/
chemicky odolná



Nehořlavá



Neprodyšná
pro vodní páru



Tvarově stálá



Ekologická



Chrání proti
radonu

FOAMGLAS[®] S3

Strana: 2

Datum: 01.08.2021

Nahrazuje: 12.03.2018

www.foamglas.com

1. Vlastnosti výrobku podle EN 13167¹⁾

Objemová hmotnost ($\pm 10\%$) (EN 1602)	: 130 kg/m ³
Tloušťky (EN 823) ± 2 mm	: od 40 do 200 mm
Délka (EN 822) ± 2 mm	: 600 mm
Šířka (EN 822) ± 2 mm	: 450 mm
Součinitel tepelné vodivosti (EN ISO 10456)	: $\lambda_D \leq 0,045$ W/(m·K)
Reakce na oheň (EN 13501-1)	: Euroclass A1
Bodové zatížení (EN 12430)	: PL $\leq 1,0$ mm (Point load)
Pevnost v tlaku (EN 826-A)	: CS ≥ 900 kPa (Compressive strength)
Pevnost v ohybu (EN 12089)	: BS ≥ 500 kPa (Bending strength)
Pevnost v tahu (EN 1607)	: TR ≥ 200 kPa (Tensile strength)

¹⁾ Označení CE zajišťuje shodu se základními povinnými požadavky Směrnice stavebních výrobků tak, jak je uvedeno v EN 13167. V rámci certifikace CEN Keymark jsou všechny uvedené vlastnosti ověřeny oprávněnou, notifikovanou a akreditovanou třetí stranou.

2. Doplnkové vlastnosti výrobku

Teplotní prostupnost při 0°C	: $4,1 \times 10^{-7}$ m ² /sec
Soulad výrobku s	: BS EN 13167 : 2001
BRE Green Guide Hodnocení	: A
Certifikát natureplus	: 0406-1101-101-1
Zahrnuto v Green Spec [®]	: ano

3. Oblasti použití

Izolace konstrukcí s vysokými požadavky na pevnost v tlaku:

- Ploché střechy (například heliporty, pojižděné střechy)
- Podlahy
- Základové desky

* recyklovaného skla sestává z dobře vyříděného skleněného odpadu od spotřebitelů a z vyříděného průmyslového odpadu.