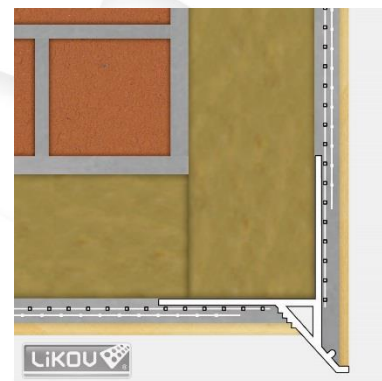
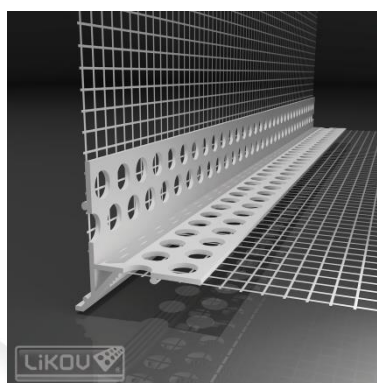


LTDU

LTDU nadpražní lišta s nepříznanou (neviditelnou) okapnicí a sklovláknitou výztužnou tkaninou pro zajištění svodu vody na horním ostění stavebních otvorů v kontaktním zateplovacím systému – ETICS

Lištu je možné použít i na ochranu rohů a odvod vody z balkonů nebo teras.

Může být použita na spodní hraně systému, pokud není v systému na založení izolantu použita základací lišta.



Materiál:

- PVC odolné alkalickému prostředí a UV stabilní
- sklovláknitá výztužná tkanina Vertex R117 vyhovující ETAG 004

Použití a výhody:

- tkanina je k profilu navařena - termospoj
- vyztužení rohů ostění oken nebo dveří na horní hraně stavebního otvoru
- výrazný tvar okapnice zajišťuje dokonalý odvod vody ze systému, eliminuje vztlínání vody po horním ostění a případné odmrazání omítky v zimním období
- nepříznaná okapnice, podomítková lišta
- propracovaný tvar umožňuje přesné nanesení stěrkové hmoty a omítky v požadované konstantní tloušťce
- komorová konstrukce profilu zvyšuje pevnost a stabilitu profilu
- vyztužení rohů a odvod vody z balkonů nebo teras
- ochrana rohů proti mechanickému poškození
- zabraňuje vzniku vlasových trhlin

Návod k použití:

Lištu s tkaninou vkládáme zásadně do předem natažené stěrkové malty na povrchu izolantu. Lištu přiložíme na roh izolantu, zatlačíme do stěrkové malty a srovnáme vodováhou. Potom zatlačíme do malty i tkaninu po stranách lišty. Maltu, které se nám vytlačí přes tkaninu, stáhneme a srovnáme zednickým ocelovým hladítkem do roviny. Tkaninu lišty takto postupně zastěrkujeme. Vnitřní rohy ostění je vhodné zpevnit vložením výrobku Armovací roh.

Balení, skladování a transport:

Baleno v papírové krabici. Skladování na suchém, zastřešeném místě při teplotách + 5°C ~ + 40°C. Transport ve vodorovné poloze.

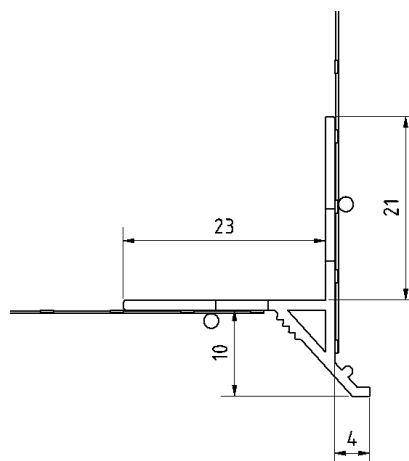
Certifikace a značky:

Výrobek nepodléhá povinné certifikaci dle zákona 22/1997 Sb. v platném znění. Výrobek byl dobrovolně certifikován u TZÚS Praha, s.p., Výrobku byly uděleny certifikáty č. 060-040966, 060-041339 a značka „Q“, která potvrzuje vysokou kvalitu



Technické údaje:

Délka lišty (L) [mm]	2000, 2500
šířka síťoviny (E x F) [mm]	100 x 100
Ostatní rozměry	viz schéma
Způsob připevnění síťoviny	svaření plastovým drátem (zcela inertní vůči působení alkálií nebo změnám teplot)



Vydáno 1. 2. 2016.

Aktualizací technického listu pozbývají předchozí verze platnost. Uvedené rozměry výrobku jsou nominální a mohou se pohybovat v rámci povolené výrobní tolerance.