

nová

zelená

úsporám

Ceník

projekčních, administračních prací pro dotační titul NOVÁ ZELENÁ ÚSPORÁM 2014

Nabízíme Vám naše služby spojené s vyřízením dotací na zateplení Vašeho rodinného domu. Nenechte se odradit od pověr a pomluv, že dotace nejsou pro každého, že je to složité a hrozně drahé nebo že se to nevyplatí.

Nabízíme Vám cenné informace, které Vás přesvědčí, že tomu nemusí tak být a že je nyní rozumné na zateplení Vašeho domu o dotace žádat.

Nabízíme Vám naše zkušenosti z projekce, administrace a realizací zakázek zateplení spojených s první zelenou úsporou (2009) a s výzvou Nové zelené úspory (2013). Doposud jsme pomohli desítkám zákazníků získat dotační prostředky na zateplení jejich domů. [Reference staveb 2013](#).

Nabízíme Vám **dva produktové balíčky služeb**
pro vyřízení dotace na zateplení rodinného domu

Máte zájem o zateplení obálky domu (fasáda, stropy, podlaha, střecha, výměna otvorových prvků)?

Doporučujeme **dotační PRODUKT 1.**

Dotační PRODUKT 1. **(cena 35000Kč s DPH)**

Dosažitelná výše dotace na zateplení 30%, 40%, 55% dle typu domu a navržených opatření.

Bonusy:

- Vyřízení dotace 10.000Kč na výpočet a projektovou dokumentaci
- Vyřízení dotace na stavební dozor 5000Kč

Máte zájem o zateplení obálky domu (fasáda, stropy, podlaha, střecha, výměna otvorových prvků) + **výměna zdroje tepla + solární termický systém?**

Doporučujeme **dotační PRODUKT 2.**

Dotační PRODUKT 2. **(cena 48000Kč s DPH)**

Dosažitelná výše dotace na zateplení 30%, 40%, 55% dle typu domu a navržených opatření + dotace na zdroj vytápění až 75% + dotace na solární systém pro ohřev vody a přitápění až 55.000Kč + dotace za kombinace opatření fasáda/solární kolektory 10.000Kč.

Bonusy:

- Vyřízení dotace 10000Kč na výpočet a projektovou dokumentaci
- Vyřízení dotace na stavební dozor 5000Kč

nová

zelená

úsporám

Co obsahuje cena dotačního PRODUKTU 1., PRODUKTU 2.?

1. Konzultační hodiny a přípravné práce při přípravě podkladů na zpracování odborného posudku a projektové dokumentace.
2. Veškerá komunikace s úřadem Státního fondu životního prostředí (SFŽP) na základě plné moci. Komunikací se rozumí úplné podání dokumentů s žádostí o dotaci a reakce na opravné a doplňující výzvy fondu do úplného schválení dotace a podpisu smlouvy o čerpání Vašich schválených dotačních prostředků.
3. Zpracování ODBORNÉHO POSUDKU, který obsahuje Energetický posudek a projektovou dokumentaci stavby.

Energetický posudek obsahuje:	Projektová dokumentace obsahuje:
<ol style="list-style-type: none">1. Výpočet součinitelů prostupu tepla všech konstrukcí obálky budovy pro původní a navrhovaný stav2. Výpočet měrné potřeby tepla na vytápění pro původní a navrhovaný stav3. Hodnoty referenční budovy4. PENB (průkaz energetické náročnosti budovy) navrhovaného stavu5. Průvodní zpráva k posudku:<ul style="list-style-type: none">• Identifikační údaje,• Popis stávajícího stavu, skladby, technické parametry zdroje vytápění a ohřevu TUV, skladby stávajícího stavu.• Popis navrhovaných opatření, skladby navrhovaného stavu,• Schéma vytápěných a nevytápěných zón objektu pro původní a navrhovaný stav,• Výkaz výměr• Závěr a vyhodnocení – porovnání hodnot stávajícího a navrhovaného stavu, stanovení % úspory.6. Krycí list – formulář NZÚ<ul style="list-style-type: none">• Vyplnění hodnot z energetického posudku,• Výkaz výměr pro dotaci, SVT kódy7. Evidenční list energetického posudku8. Elektronická registrace žádosti na webu NZÚ9. Podání tištěné verze do 3. kalendářních dnů od elektronické registrace10. Komunikace se SFŽP ČR až do úplného schválení žádosti.	<ol style="list-style-type: none">1. Situace stavby2. Půdorysy všech podlaží (stávající stav, navržený stav)3. Řez objektem A,B (stávající stav, navržený stav)4. Pohledy domu S, J, V, Z (stávající stav, navržený stav)5. Detaily skladeb zateplených konstrukcí6. Průvodní zpráva7. Technická zpráva8. Kopie oprávnění zpracovatele <p>dotační PRODUKT 2. má navíc:</p> <ul style="list-style-type: none">• projektovou dokumentaci na umístění nového zdroje vytápění + napojení na topnou soustavu• projektovou dokumentaci solárního termického systému pro ohřev vody a přitápění• detaily způsobů připevnění solárních systémů na střechu nebo stěnu domu

nová

zelená

úsporám

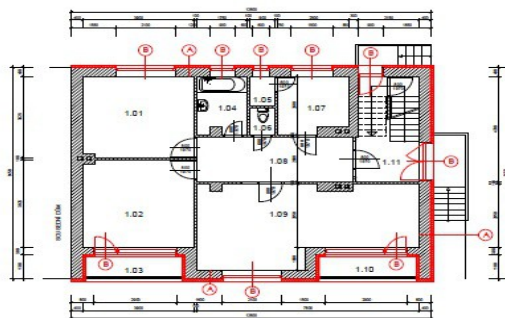
Jak vypadá Energetický výpočet a výpočet součinitele prostupu tepla:



(vzorové dokumenty)

Jak vypadá projektová dokumentace:

PŮDORYS 1.NP



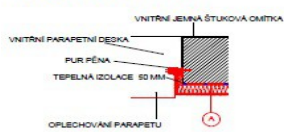
LEGENDA

- Ⓐ ZATEPLENÍ OBVODOVÝCH STĚN TL 100 MM
VNĚJŠÍ 11 KOMPOZITNÍ SYSTÉM ETICKÝ STONKA THERM PRIMA
Z PĚNOVÉHO POLYURETANU TL 100 mm s PROSARVENOU OMTIKOU
- Ⓑ ZATEPLENÍ OKEN A DVEŘÍ
VÝMĚNA STÁVAJÍCÍCH OKEN ZA NOVÁ VÝROBEK VPO PROTIVANOV

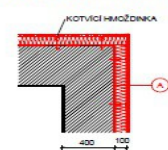
LEGENDA MÍSTNOSTÍ

Č.MBT.	NÁZEV MÍSTNOSTI	PLOCHA M ²	DŘUH PODLAHY
1.01	LOŽNICE	14,06	DŘEVĚNÁ PODLAHA
1.02	POKOJ	16,23	DŘEVĚNÁ PODLAHA
1.03	LODŽIE	3,96	KERAMOKÁ DLÁŽBA
1.04	KOUPELNA	4,39	KERAMOKÁ DLÁŽBA
1.05	SPÍŽ	1,17	KERAMOKÁ DLÁŽBA
1.06	WC	1,08	KERAMOKÁ DLÁŽBA
1.07	KUCHYŇ	6,12	KERAMOKÁ DLÁŽBA
1.08	HALA	11,00	KERAMOKÁ DLÁŽBA
1.09	OBYVACÍ POKOJ	26,44	DŘEVĚNÁ PODLAHA
1.10	LODŽIE	3,96	KERAMOKÁ DLÁŽBA
1.11	SCHODIŠTĚOVÁ HALA	10,21	KERAMOKÁ DLÁŽBA

DETAIL VNĚJŠÍHO OSTĚNÍ



DETAIL VNĚJŠÍHO ROHU ZDI



(vzorová orientační projektová dokumentace)

nová

zelená

úsporám

Pro jaké typy domů je dotační politika určena a jaké jsou modelové příklady?

U níže uvedených domů Vám pomůžeme s úspěšným vyřízením dotace:

Rodinný dům - typ „RD ŘADOVÝ-KONCOVÝ“



Rodinný dům - typ „OKAL“



Rodinný dům - typ „RD ŠUMPERÁK“



Rodinný dům - typ „RD S PODKROVÍM“



Vyřízení dotačních prostředků na zateplení Vašeho domu je časově velice náročná činnost, která si vyžaduje zkušenosti z oboru zateplení staveb, komunikaci s úřadem (SFŽP) a tým odborných pracovníků projekce staveb, energetické specialisty a autorizované osoby činné ve výstavbě.

Toto vše již máme a rádi Vám pomůžeme.

Zavolejte nám na 776 065 263, pište na projekce@zatepleni-fasad.eu

Váš odborný poradce: Ing. Hana Vaculíková