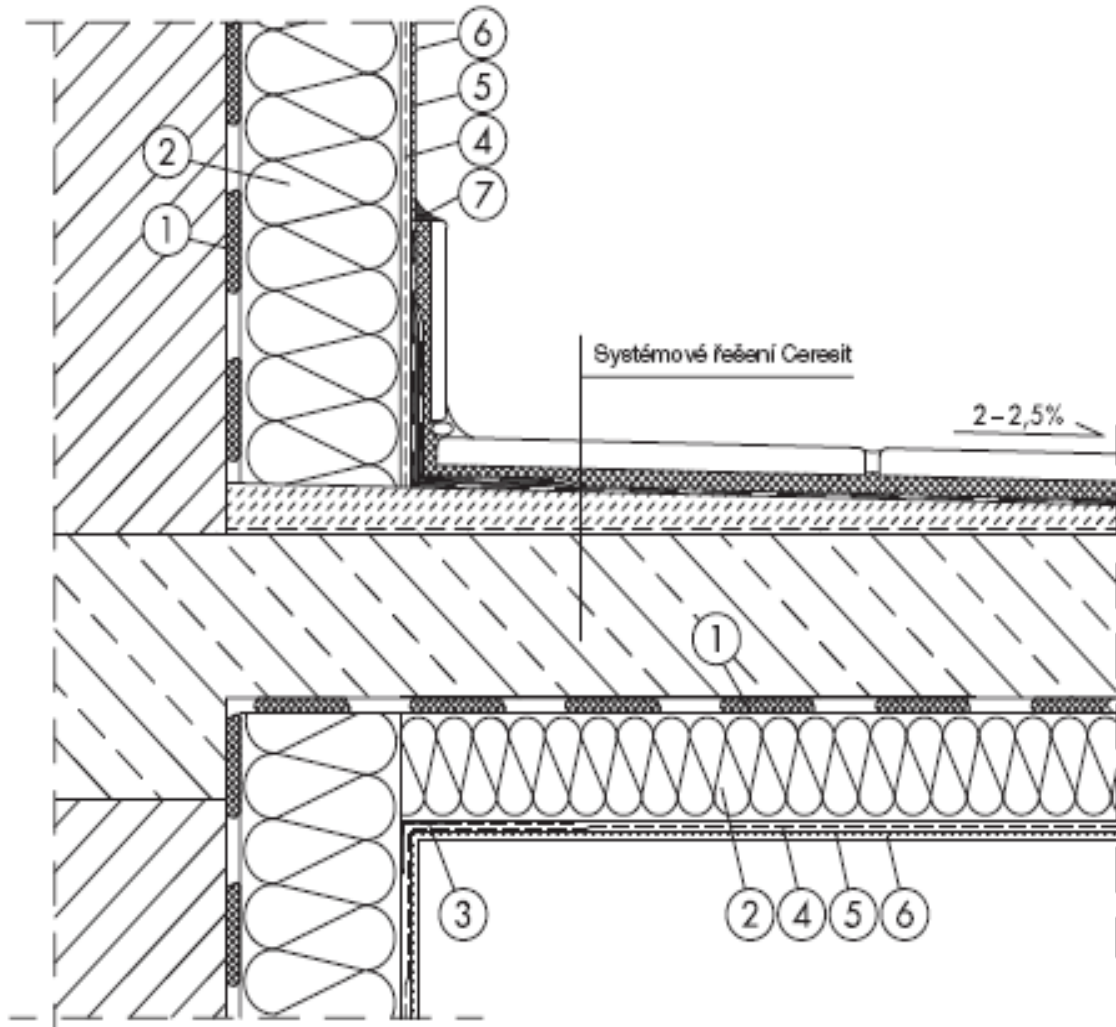


Napojení zateplovacího systému na balkonovou desku



1. Lepicí malta
2. Tepelná izolace
3. Kovové rohové lišty s průmyslově nalepenou síťovinou
4. Výztužná vrstva síťoviny se skelným vláknem
5. Základní nátěr
6. Fasádní omítka
7. Pružný polyuretanový nebo akrylátový tmel