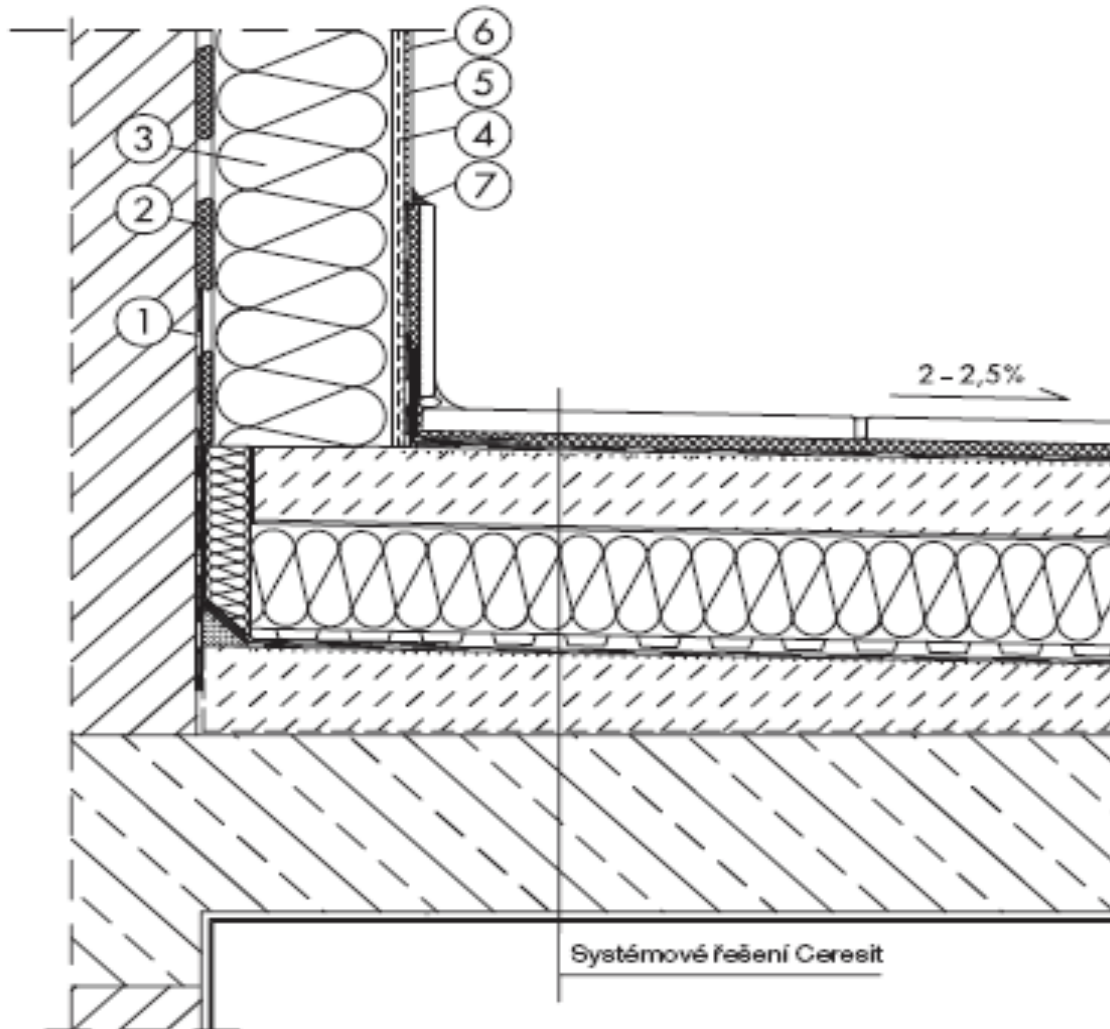


## Napojení zateplovacího systému na dlažbu terasy



1. Minerální izolace Ceresit CR 166
2. Lepicí malta
3. Tepelná izolace
4. Malta zpevněná vrstvou síťoviny se skelným vláknem
5. Základní nátěr
6. Fasádní omítka
7. Pružný polyuretanový nebo akrylátový tmel