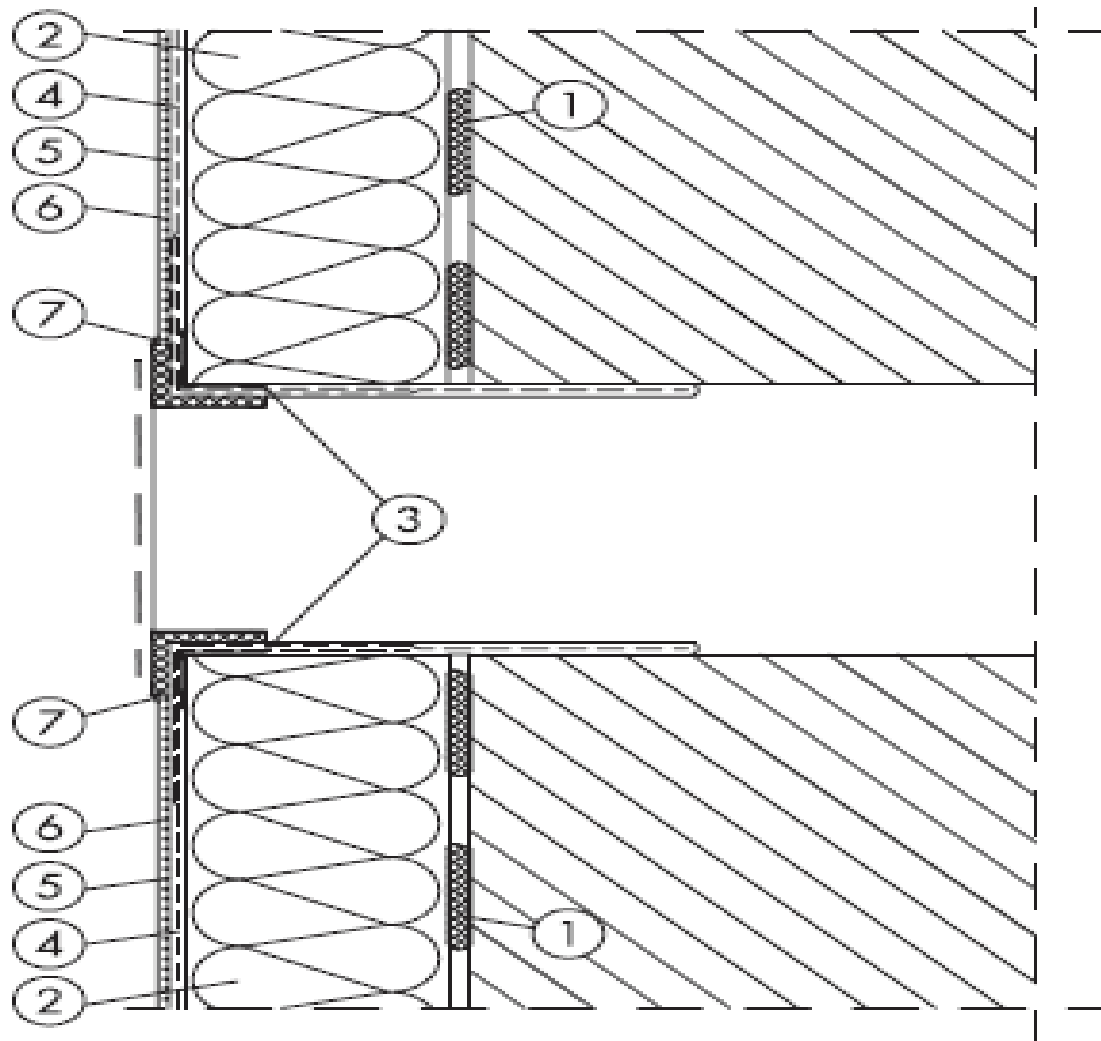


Napojení zateplovacího systému na ventilační mřížku



1. Lepicí malta
2. Tepelná izolace
3. Kovové lišty s průmyslově nalepenou síťovinou
4. Výztužná vrstva síťoviny se skelným vláknem
5. Základní nátěr
6. Fasádní omítka
7. Pružný polyuretanový nebo akrylátový tmel

Větrací mřížku lze osadit do PVC trouby, která se osadí před započítím zateplovacích prací.